

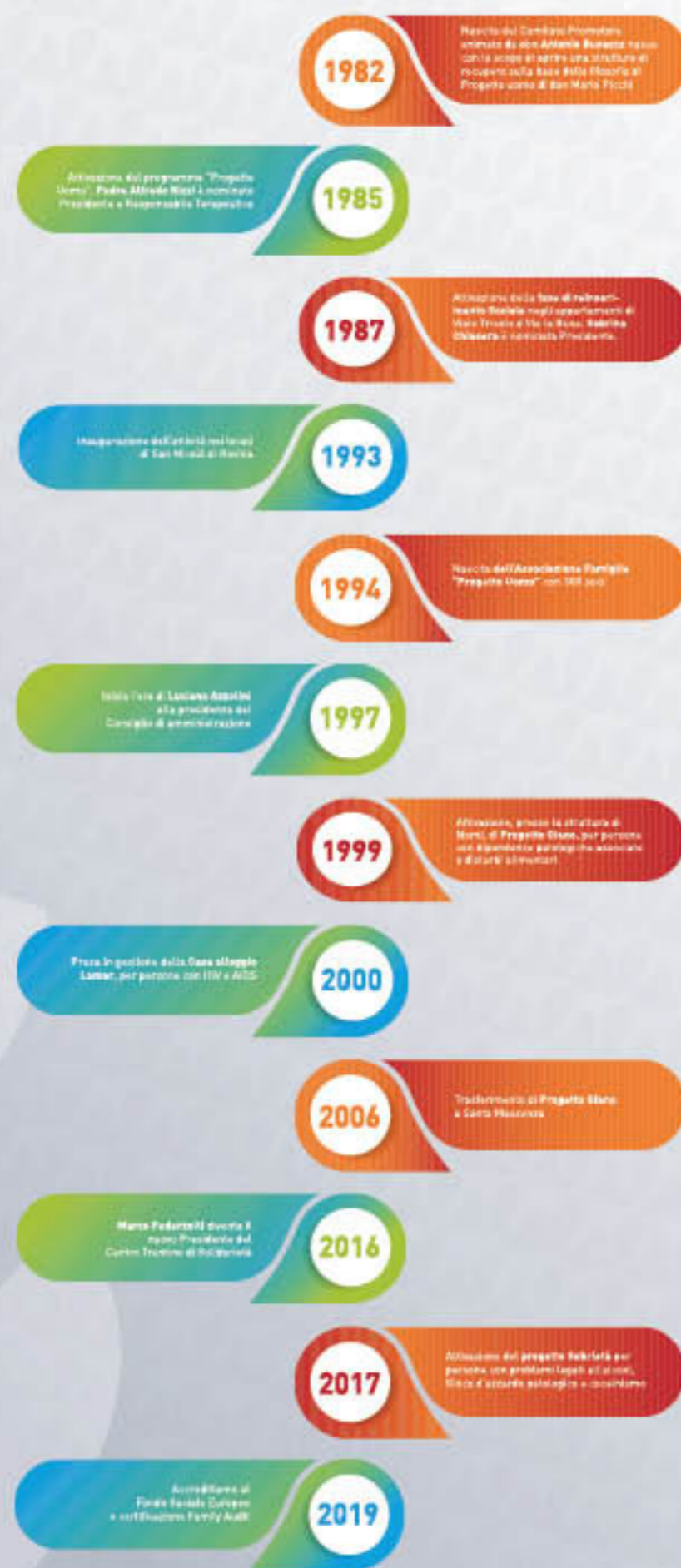
# BI LAN CIO SO CIA LE



Centro  
Trentino di  
Solidarietà  
ONLUS

20  
20

## IL PERCORSO DELLA NOSTRA VITA



## STAKEHOLDER

L'attività del Centro è quotidianamente influenzata, e a sua volta influenza, diverse tipologie di utenza e altre realtà che operano sul territorio con relazioni diversificate.

Il Centro è parte della **Federazione Italiana delle Comunità Terapeutiche (FICT)**. Si tratta di federazioni che riuniscono a livello nazionale le Comunità terapeutiche e le case alloggio, con l'obiettivo di proporre progetti comuni, fornire supporto e raccogliere dati su strutture ed ospiti.

A livello territoriale inoltre il CTS collabora **attivamente** con la Provincia, il comune di Trento e il Comune di Vallelaghi e la Circoscrizione di Gardolo e le altre comunità terapeutiche Trentine per agire seguendo un indirizzo comune.



## RISORSE UMANE

Nel 2019 il CTS conta **23 soci**, che condividono gli scopi del Centro e ne accettano lo Statuto. Possono essere soci tutte le persone fisiche, le persone giuridiche, le associazioni e gli enti di diritto pubblico.

Ogni socio ha diritto ad un singolo voto nell'assemblea, e non esistono diverse categorie di soci.

**35 sono i dipendenti**, di cui 29 assunti a tempo indeterminato e 6 assunti a tempo determinato. 25 dipendenti lavorano a tempo pieno mentre 10 dipendenti hanno un orario part time con diversi monte ore.

Fra i 35 dipendenti, 18 sono uomini e 17 sono donne, l'età media dei dipendenti è di 44 anni e la lunghezza media del rapporto di lavoro è di 10 anni e 2 mesi.

I dipendenti che lavorano a **Casa di Giano** sono 23, quelli di **Casa Lamar** 9. In amministrazione sono occupate 3 persone.

Una fondamentale risorsa per l'organizzazione è rappresentata dai **39 volontari**, che hanno svolto servizio gratuito per una media di 194,32 ore annuali. I volontari fanno riferimento all'Associazione Famiglie **"Progetto Uomo"**.

La direzione del Centro è convinta dell'importanza della **formazione continua** degli operatori e dei volontari e per questo investe nell'organizzazione di eventi formativi.



### 35 DIPENDENTI



18  
uomini



19  
donne



3  
amministrazione



9  
Casa Lamar



23  
Casa Giano



29  
a tempo  
indeterminato



6  
a tempo  
determinato



25  
full time



10  
part-time



44  
età media



10  
anni di  
servizio medio

### 39 VOLONTARI



7578,5  
ore di servizio



3859  
a Casa Lamar



3719  
a Casa Giano

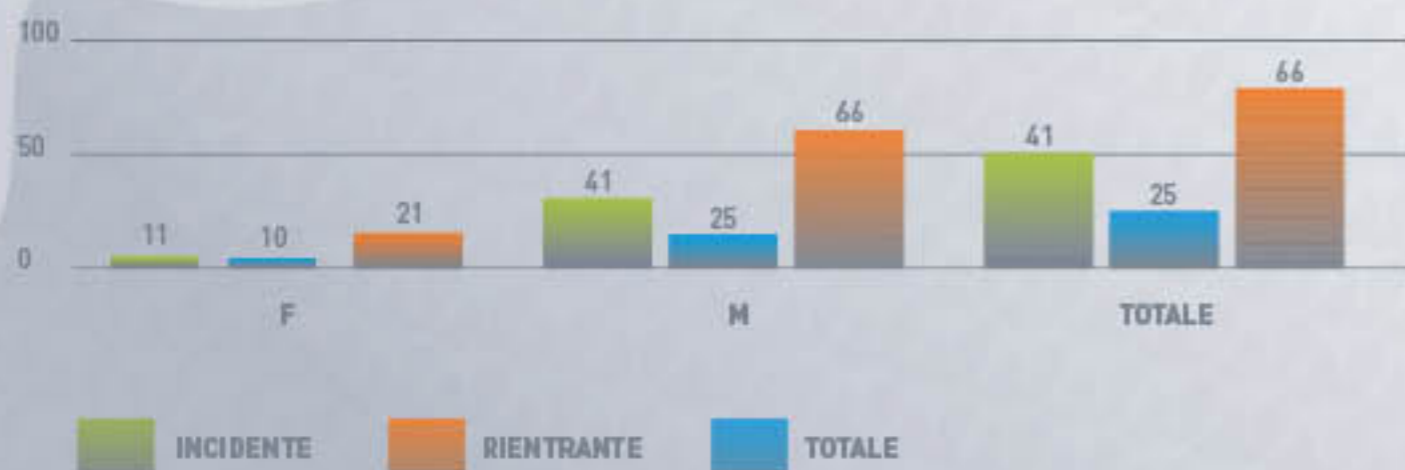
## CASA DI GIANO

La Comunità terapeutica "Casa di Giano" si trova a Santa Massenza nel comune di Vallelaghi. Sono proposti due diversi programmi: "Progetto Giano", rivolto a persone a doppia diagnosi (disturbo psichiatrico associato ad uso e abuso di sostanze psicoattive); "Progetto Sobrietà" per persone con dipendenza da alcol, cocaina e gioco d'azzardo patologico.

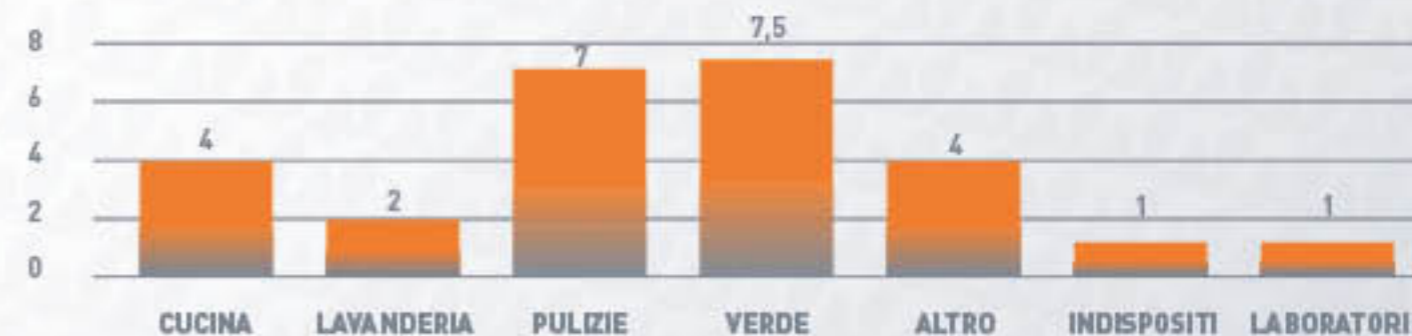
## PERSONALE



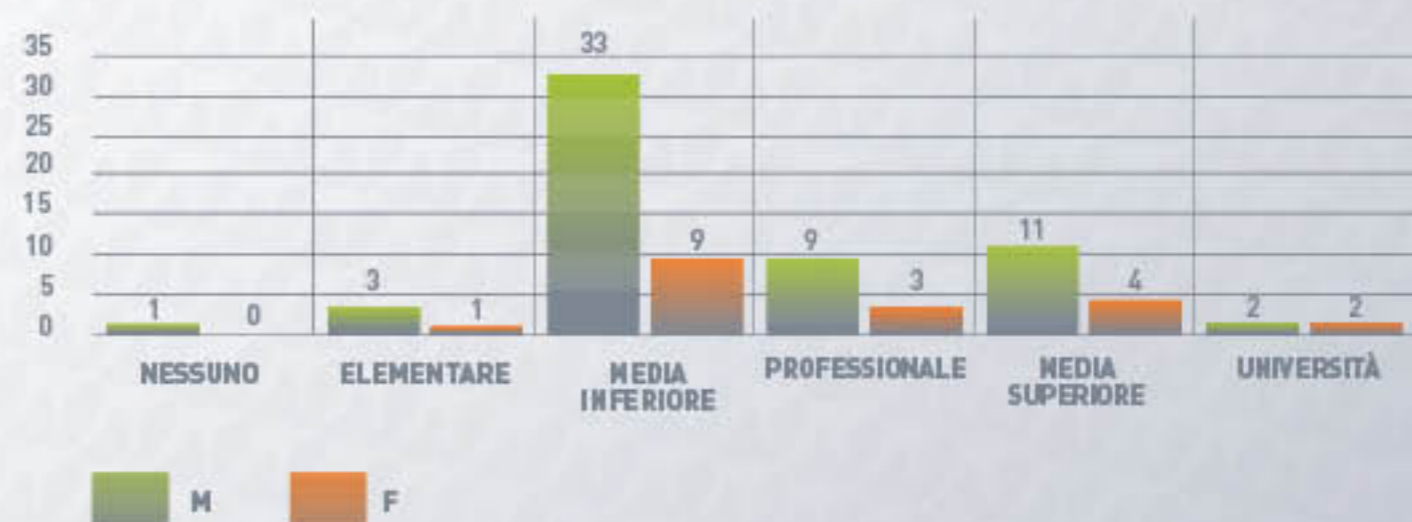
## SOGGETTI IN TRATTAMENTO NEL 2019



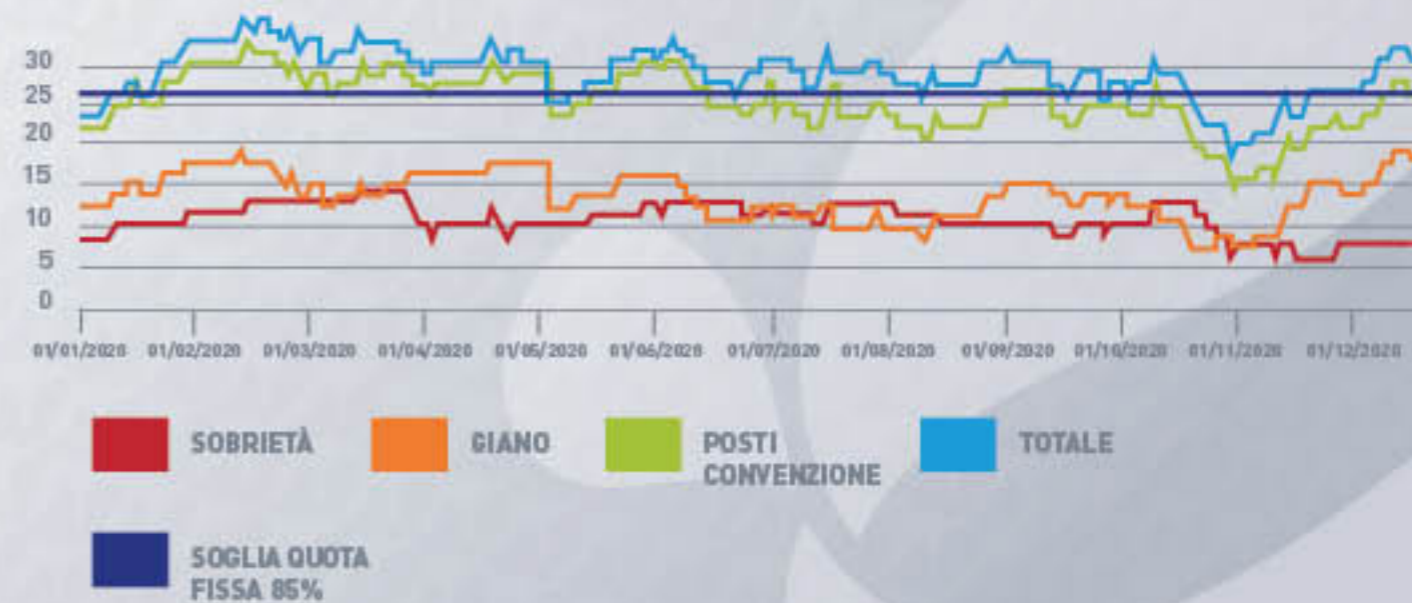
## PRESENZA GIORNALIERA NEI SETTORI OPERATIVI



## LIVELLO DI ISTRUZIONE DEGLI OSPITI



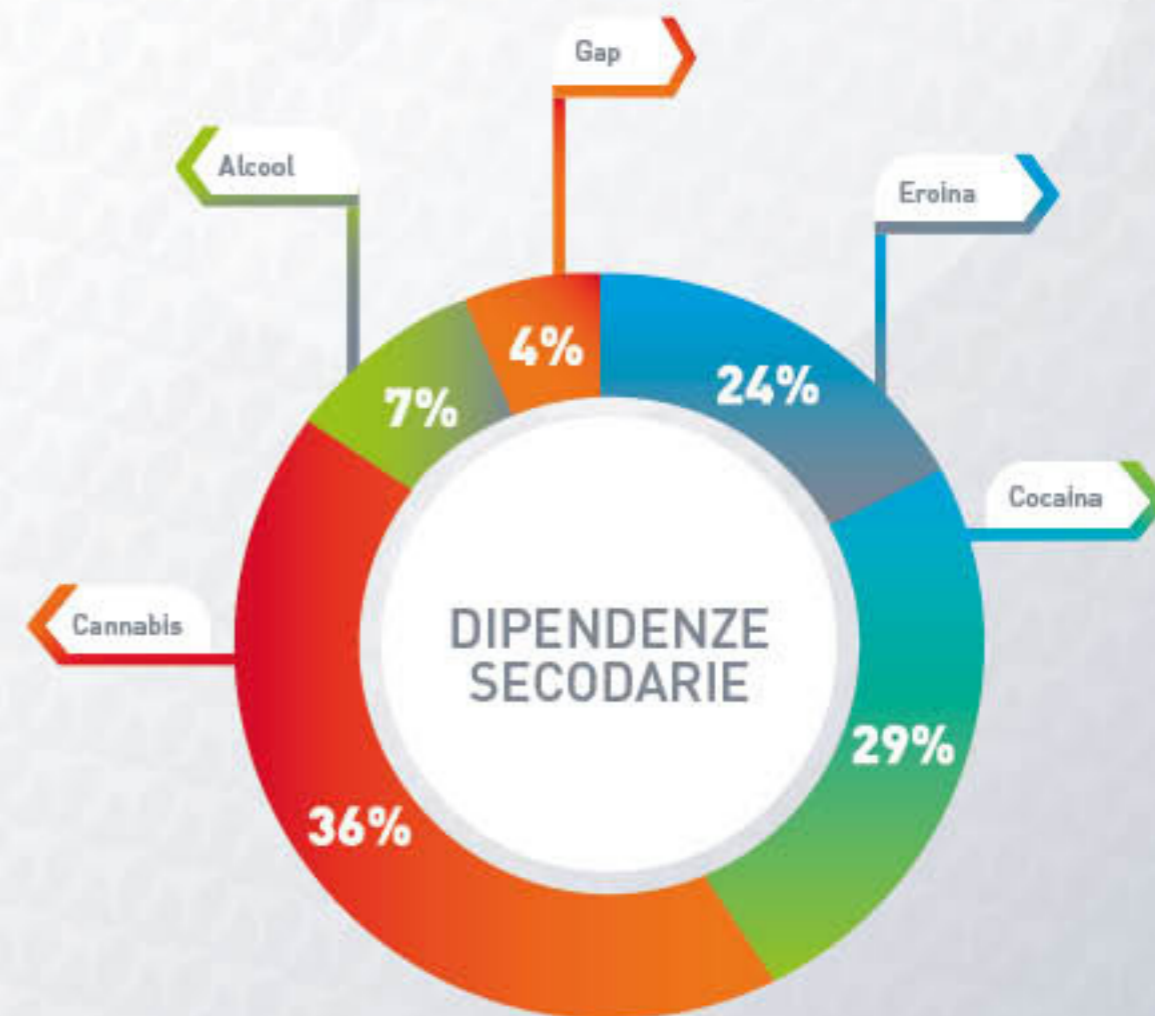
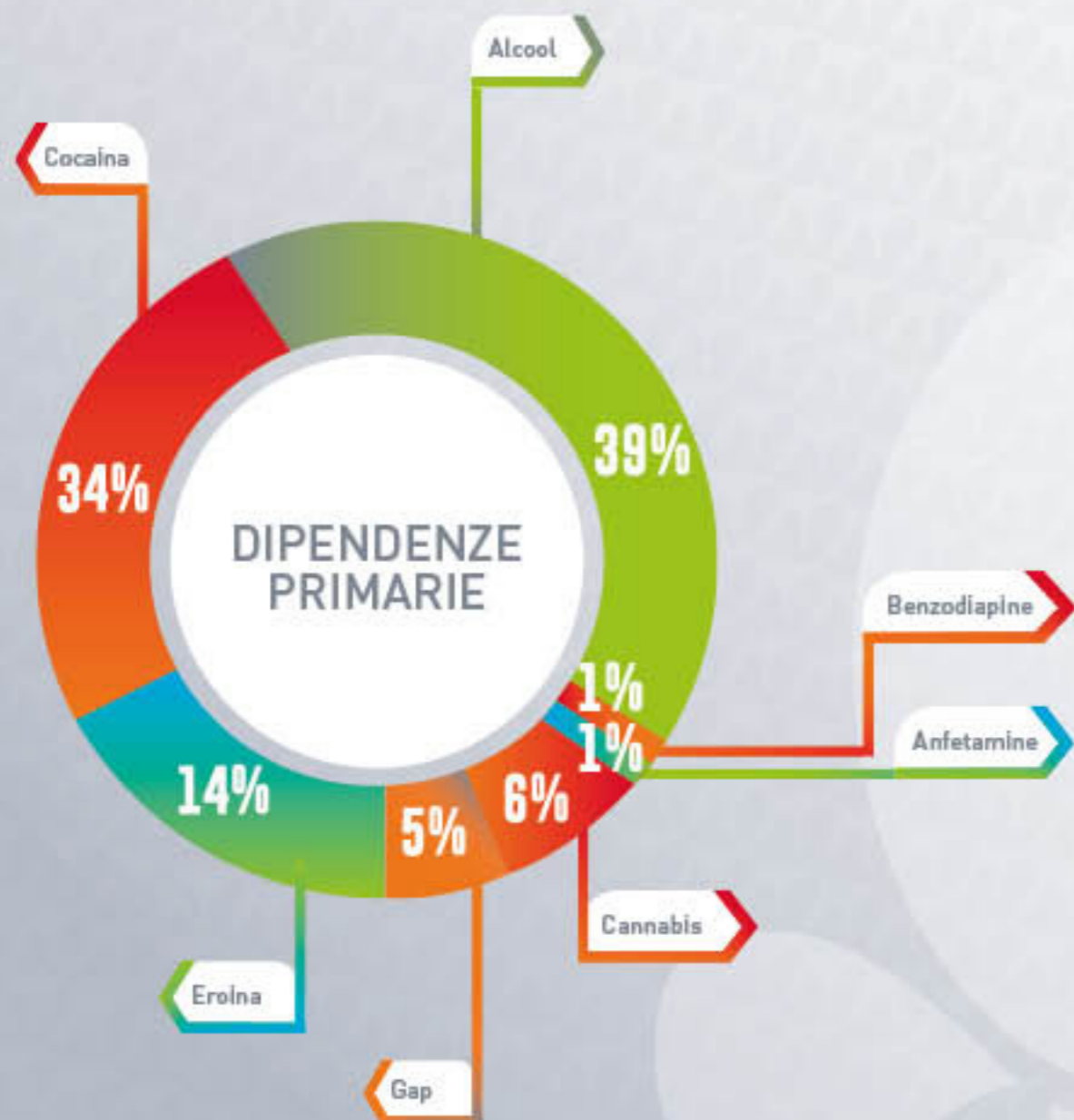
## PRESENZE REALI UTENTI



## DIPENDENZE

Le persone che hanno intrapreso i nostri percorsi terapeutici sono **poliassuntori**. Soggetti in cui l'uso di una sostanza primaria viene associato all'uso di una secondaria e, a volte, ad altre sostanze psicotrope.

La poliassunzione deriva spesso dalla **necessità** di utilizzare una sostanza modulante in associazione con quella primaria: per aumentarne, attenuarne gli effetti, o il loro scemare (down). E' il caso dell'eroina, per sedare il down della cocaina (speed-ball), degli antidepressivi serotoninergici per aumentare l'effetto dell'MDMA, delle benzodiazepine per attenuare i sintomi astinenziali da eroina, del cannabinoide e dell'alcol per meglio gestire gli effetti di coda delle droghe sintetiche (ad esempio il trisma mandibolo-



lare]. Assume a tal proposito una notevole importanza la **trasversalità** dell'alcol, spesso utilizzato dai consumatori di droghe sintetiche, tramite l'assunzione ad abbuffata (binge); infatti questa associazione permette che "la cala salga meglio", inducendo vampate di calore che "sale" fino alla testa. Inoltre, la componente anfetaminica eccitante dell'ecstasy, unita a quella disinibente dell'alcol, permette al soggetto di vincere eventuali inibizioni relazionali. L'alcol ad alti dosaggi diviene un potente anestetico, aumentando così il rischio di morte improvvisa, essendo la sua dose efficace in qualità di anestetico, troppo vicina a quella tossica letale.

Gli stessi cannabinoidi, reputati per anni innocui alla salute, risultano oggi inequivocabilmente inducenti dipendenza sopra certi dosaggi (plurisettimanale - giornaliero). Per questi, la dipendenza non implica solo la crisi d'astinenza derivante dalla cessazione dell'utilizzo; è una dipendenza che va ben oltre alla storica, scolastica, ma non scientifica suddivisione in fisica e psichica, e dove quest'ultima, indotta da complessi meccanismi neurobiochimici, è assai **più difficile** da combattere rispetto ai sintomi fisici.

## CASA LAMAR

La Casa Alloggio "Lamar", situata a Lamar di Gardolo, ospita persone con HIV-AIDS che, oltre ha un supporto legato alle proprie condizioni fisiche, necessitano anche di un sostegno psicologico e sociale.

## PERSONALE



1 responsabile (part time)



1 coordinatore



1 infermiere (part time)



5 operatori in turnistica



2 operatori di giornata



1 operatore a chiamata per emergenze

## PRESENZE



10 ospiti (presenza media)

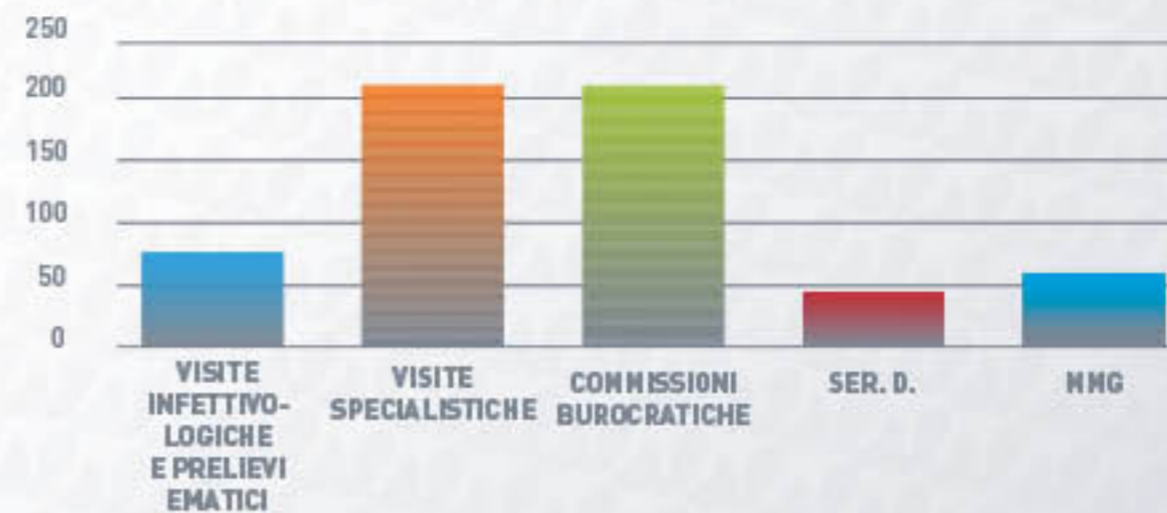


3440 giorni



9 ospiti

## SERVIZI



## RICERCA E STUDIO



11 progetti avviati



2 progetti di ricerca



2 progetti di prevenzione

400 persone coinvolte



Investiamo nel vostro futuro



3 corsi di formazione



agricoltura



falegnameria



cucina e sala

58,5 ore di formazione

\*Considerato il basso livello di istruzione delle persone ospiti nella comunità, il Centro ha promosso dei corsi finanziati dal Fondo sociale europeo che hanno permesso ai partecipanti di acquisire professionalità e proiettarsi con maggior competenza nel mondo del lavoro\*.



**CENTRO TRENINO DI SOLIDARIETÀ ONLUS**

0461 933179 - [info@citieesse.org](mailto:info@citieesse.org)

[www.citieesse.org](http://www.citieesse.org)